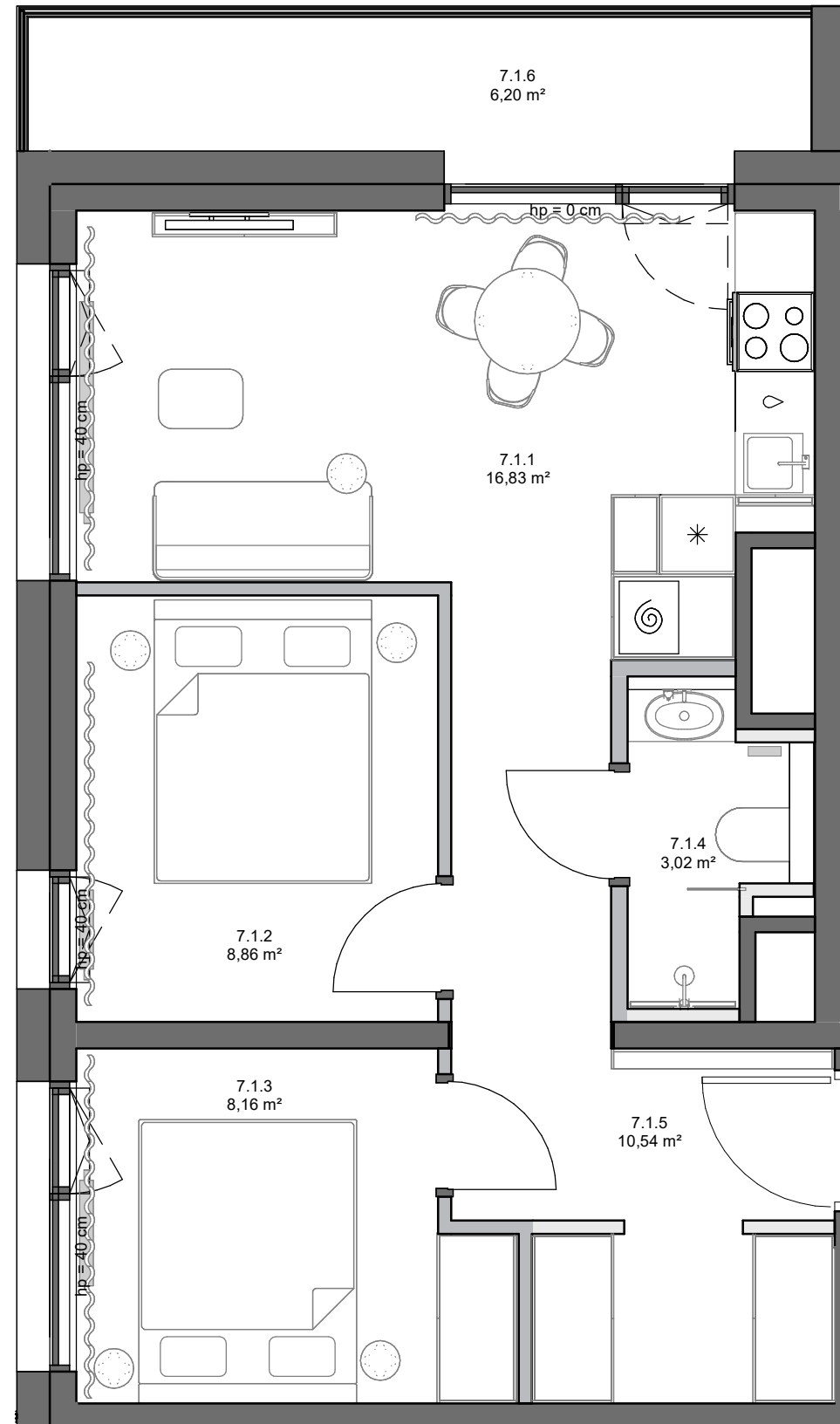


## Załącznik - Rzut lokalu



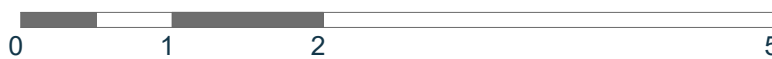
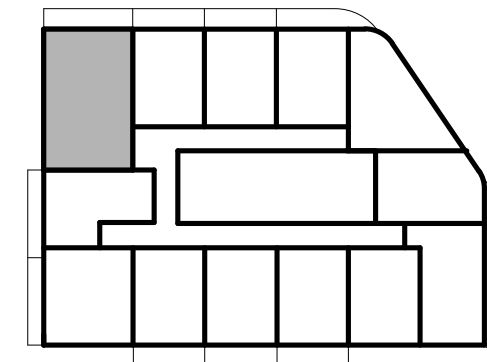
### Al. Grunwaldzka, Gdańsk

Nr projektowy lokalu:	7.1
Nr sprzedażowy lokalu:	125
Liczba pokoi:	3
Piętro:	7

### Powierzchnia użytkowa lokalu 47,41 m<sup>2</sup>

7.1.1	Pokój dzienny z aneksem kuchennym	16,83 m <sup>2</sup>
7.1.2	Pokój	8,86 m <sup>2</sup>
7.1.3	Pokój	8,16 m <sup>2</sup>
7.1.4	Łazienka	3,02 m <sup>2</sup>
7.1.5	Komunikacja	10,54 m <sup>2</sup>
7.1.6	Loggia	6,20 m <sup>2</sup>

### Rzut kondygnacji wraz z usytuowaniem lokalu w budynku



- ściany konstrukcyjne/ szachtów
- ściany działowe
- ścianki zabudów demontowalne

Powierzchnia wewnętrzna lokalu (wraz ze ścianami działowymi) wynosi 48,80 m<sup>2</sup>

1. Powierzchnia użytkowa lokalu będzie liczona w oparciu o rozporządzenie Ministra Rozwoju z dnia 11 września 2020 roku w sprawie szczegółowego zakresu i formy projektu budowlanego, zgodnie z zasadami zawartymi w Polskiej Normie PN-ISO 9836:2022-07.  
2. Wymiary poszczególnych pomieszczeń wskazano w oparciu o projekt budowlany, z przyczyn wykonawczych mogą one ulec nieznacznym zmianom.  
3. Powierzchnia tarasów, balkonów, loggi i ogródków ma charakter orientacyjny i z przyczyn wykonawczych może ulec nieznacznym zmianom, dopuszcza się lokalizowanie elementów infrastruktury na terenie ogródków.