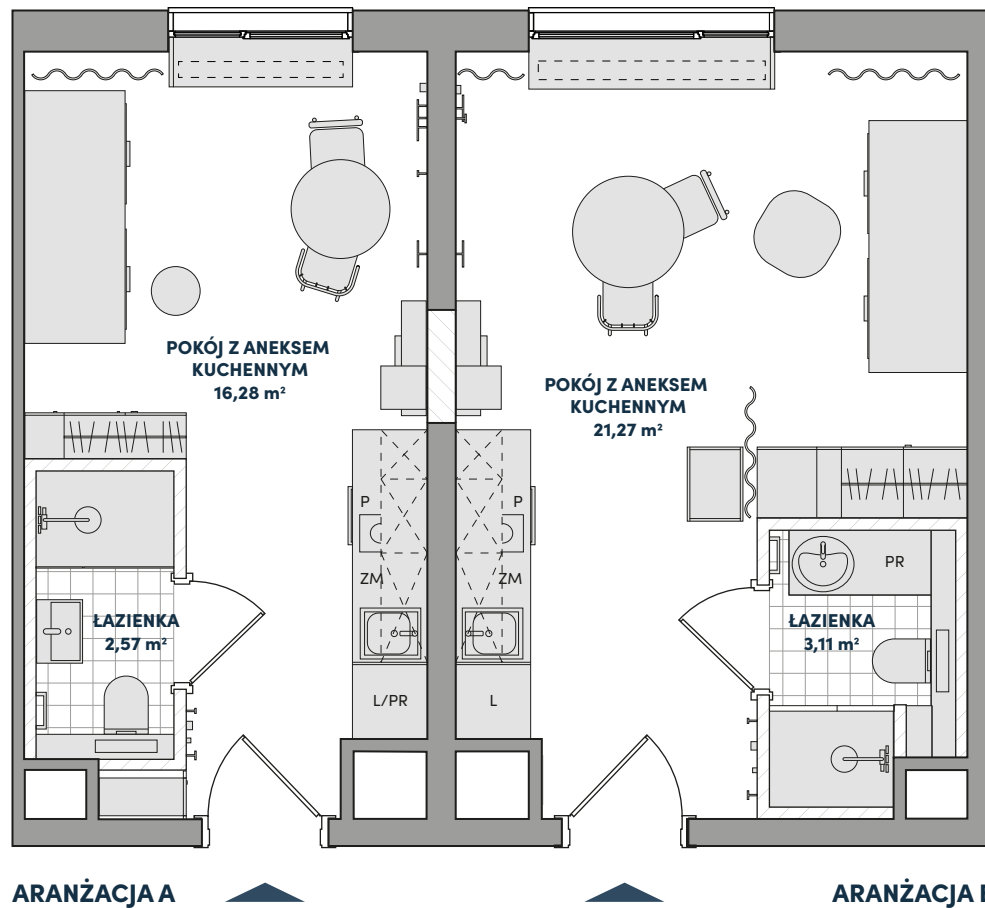




Karta aranżacyjna lokalu
 al. Rzeczypospolitej 23, Gdańsk - Zaspa



LOKAL NR 25

Piętro 2

POWIERZCHNIA UŻYTKOWA: 43,23 m²

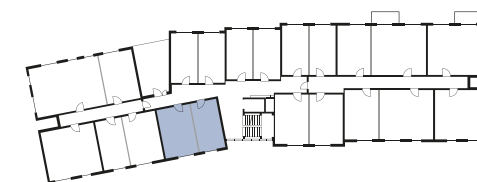
ARANŻACJA A - studio

Powierzchnia 18,85 m²

ARANŻACJA B - 1 pokój

Powierzchnia 24,38 m²

Rzut kondygnacji wraz z usytuowaniem lokalu w budynku



ŚCIANY KONSTRUKCYJNE/ SZACHTÓW

ŚCIANY DZIAŁOWE